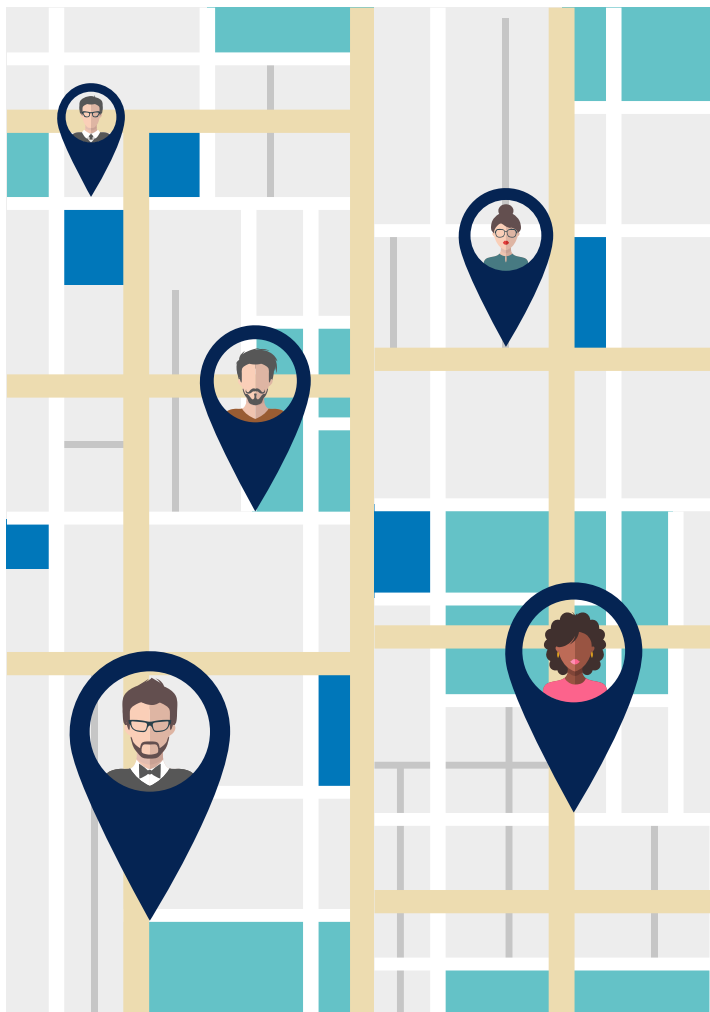


# CONTACTS

PRO



LEASEPARC (ancien Boléro) : plan de retours LLD

ÉDITION DES ÉTATS DE PARC CLIENT  
OU PDV

IDENTIFICATION DES ÉCARTS  
DE ROULAGE

VISUALISATION DÉTAILLÉE  
DES CONTRATS ACTIFS

SAISIE DES FRE

Questions liées à la  
connexion :  
**Correspondant  
informatique PDV  
Peugeot (ASL)**

Questions liées au  
fonctionnement :  
**Business Coach**

Accès via le portail **FORCE**  
ou  
Connexion en interne : <http://leaseparc.peugeot.inetpsa.com/bbm>  
Connexion Internet classique : <https://leaseparc.peugeot.com/bbm>

GESTION LLD ON LINE : avenants et restitutions

SIMULATION D'AVENANTS  
ET DE RESTITUTIONS  
(hors Grands Comptes)

**Attaché Commercial**  
PSA Finance France  
Peugeot

Accès via le portail **FORCE**

FID ON LINE : fidélisation des clients

ACTION DE FIDÉLISATION SUR LES  
CONTRATS ARRIVANT À ÉCHÉANCE

**Attaché Commercial**  
PSA Finance France  
Peugeot

Accès via le portail **FORCE**  
ou  
Connexion interne : <http://fidel-auto.inetpsa.com/fidauto>

GUIDES

GUIDE FINANCEMENTS ET SERVICES  
GUIDE DU CONDUCTEUR  
GUIDE DE LA RESTITUTION

**Business Coach**

En consultation et téléchargement sur le site internet  
Peugeot Professionnel  
<http://professionnel.peugeot.fr/solutions-de-financement>

GUIDE DES PRESTATIONS  
(disponible via Business Coach)

Brochures en commande libre sur <http://www.credipar.monrouteur.com>  
PSA Finance France France, rubrique LLD Peugeot

CALCULETTE INTERPARC CONNECT MANAGEMENT

ESTIMATION DU RETOUR SUR  
INVESTISSEMENT DANS LE CADRE  
D'UNE SOUSCRIPTION À ICM

**Business Coach**

Extranet Peugeot  
<https://connect.peugeot.com/portal/dt>  
VN / VENTE à ESA et Loueurs / PEUGEOT PROFESSIONNEL France

BULLETINS D'ADHESION ET SUPPORTS

INTERPARC / ICM  
CARTE CARBURANT  
ASSURANCE TOUS RISQUES LLD

**Business Coach**

Disponible dans les **ARGUMENTAIRES FORCE**

PROTOCOLES GRANDS COMPTES

FICHIER DES PROTOCOLES GRANDS  
COMPTES ET INTERLOCUTEURS  
NKAM

**NKAM**

Extranet Peugeot  
<https://connect.peugeot.com/portal/dt>  
VN / VENTE à ESA et Loueurs / PEUGEOT PROFESSIONNEL France

<b>CLIENTS DEMANDES</b>	<b>LLD GRANDS COMPTES</b> (références à 6 ou 7 chiffres)	<b>LLD ENTREPRISES &amp; MARCHÉS PUBLICS</b> (réf. 103 ou 104 pour les MP...)	<b>CRÉDIT-BAIL / VAC PRO</b>
<b>CONDITIONS COMMERCIALES</b>	<b>NKAM</b> , en relation avec les Conseillers Commerciaux ESA	<b>Business Coach</b> : plateforme Réseau en relation avec <b>l'Attaché Commercial</b> PSA Finance France	
<b>TARIFICATION &amp; VALIDATIONS DES PROTOCOLES</b>	<b>FREE2MOVE LEASE</b> <b>Pôle Grands Comptes</b> Conseillers Clientèle GC en relation avec les <b>NKAM</b> 01 30 06 91 77 (Touche 3) <a href="mailto:grandscomptes@free2move.com">grandscomptes@free2move.com</a>  <b>Conditions de taux:</b> <b>Armelle BRAND</b> 06 61 96 32 59 <a href="mailto:armelle.brand@psabanquefrance.com">armelle.brand@psabanquefrance.com</a>	<b>FREE2MOVE LEASE</b> <b>Négociateurs LLD</b> <b>Christelle GRANDFILS</b> 01 30 06 90 30 DR de METZ / TOULOUSE <b>Katia GARRIDO</b> 01 30 06 90 28 DR de LYON / PARIS (privés) <b>Christophe MANCA</b> 01 30 06 90 27 DR de RENNES / PARIS (Filiales)	<b>AGENCE CREDIPAR</b> <b>Chargé de Clientèle</b> en relation avec <b>l'Attaché Commercial</b> PSA Finance France
<b>PLATEFORME SPÉCIALISÉE</b> Cotation / gestion / suivi / après-vente :	<b>FREE2MOVE LEASE</b> 01 30 06 91 77 (Touche 3)  <a href="mailto:geodis@free2move.com">geodis@free2move.com</a>  01 30 06 91 67 <a href="mailto:invivo@free2move.com">invivo@free2move.com</a>  01 30 06 91 66 <a href="mailto:sncf@free2move.com">sncf@free2move.com</a>  01 46 39 66 09 <a href="mailto:plateaувinci@free2move.com">plateaувinci@free2move.com</a>		
<b>APPELS D'OFFRES</b>	<b>FREE2MOVE LEASE</b> <b>Marchés Privés</b> Armelle BRAND 06 61 96 32 59 <a href="mailto:armelle.brand@psabanquefrance.com">armelle.brand@psabanquefrance.com</a>	<b>FREE2MOVE LEASE</b> <b>Marchés publics</b> Jean-Christophe TRUCHE 06 61 90 97 14 <a href="mailto:jeanchristophe.truche@psabanquefrance.com">jeanchristophe.truche@psabanquefrance.com</a>	<b>AGENCE CREDIPAR</b> En relation avec Jean-Christophe TRUCHE
<b>PÔLE CONQUÊTE</b>	<b>NKAM</b> , en relation avec les Conseillers Commerciaux ESA <b>Eric FROGER</b> 06 64 68 70 58 <a href="mailto:eric.froger@free2move.com">eric.froger@free2move.com</a> <b>Laurent GAILLARD</b> 06 64 68 59 46 <a href="mailto:laurent.gaillard@free2move.com">laurent.gaillard@free2move.com</a>		
<b>GESTION / APRÈS-VENTE</b> <ul style="list-style-type: none"> <li>• Changement administratif (RIB, adresse...);</li> <li>• Facturation (duplicata, personnalisation...);</li> <li>• Avenant (durée/km ou prestations);</li> <li>• Transfert de location;</li> <li>• Valeur de rachat anticipée;</li> <li>• Restitution Point De Vente (hors Buy Back Central);</li> <li>• Renseignement divers lié à la gestion.</li> </ul>	<b>FREE2MOVE LEASE</b> <b>Pôle Grands Comptes</b> 01 30 06 91 77 (Touche 2) <a href="mailto:grandscomptes@free2move.com">grandscomptes@free2move.com</a>	<b>FREE2MOVE LEASE</b> <b>Département PME-PMI</b>  <b>PDV</b> : 01 46 39 64 94 <a href="mailto:Boîte_mail_dédiée_PDV">Boîte mail dédiée PDV</a>  <b>CLIENT</b> : 01 47 48 21 95 <a href="mailto:client-lld@free2move.com">client-lld@free2move.com</a>  <b>MARCHÉS PUBLICS</b> 01 46 39 65 09 <a href="mailto:marchespublics@free2move.com">marchespublics@free2move.com</a>	<b>CREDIPAR</b> <b>Dépt. Clients Entreprises</b> 01 47 48 21 95

# CLIENTS DEMANDES

**LLD GRANDS COMPTES**  
(références à 6 ou 7 chiffres)

**LLD ENTREPRISES &  
MARCHÉS PUBLICS**  
(réf. 103 ou 104 pour les MP)

**CRÉDIT-BAIL / VAC PRO**

## ASSURANCE TOUS RISQUES

- Souscription, devis, cartes vertes, attestations...
- Déclaration de sinistres, suivi, demandes de relevés d'information... (hors sinistre total)

## ASSURANCE TOUS RISQUES LLD

N° Cristal : 09 72 677 678 (appel non surtaxé)  
[peugeotleaseassurances@verspieren.com](mailto:peugeotleaseassurances@verspieren.com)

N° Cristal : 09 70 82 17 44 (appel non surtaxé)  
[peugeotlease-sinistres@verspieren.com](mailto:peugeotlease-sinistres@verspieren.com)

Courtier : VERSPIEREN

## PEUGEOT ASSURANCE

**Clients** : 0805 015 015  
**Réseau** : 0811 00 41 42

Courtier : ASSURONE

## PRESTATIONS

(souscription)

**GPF (après-vente)  
INTERPARC  
INTERPARC CONNECT MGNT.  
CARTE CARBURANT  
VÉHICULE D'ATTENTE**

## FREE2MOVE LEASE

**Prestations LLD**

01 46 39 64 61

[prestations-lld@free2move.com](mailto:prestations-lld@free2move.com)

## DI / SR / PQA (après-vente)

**CREDIPAR**

**Dépt. Clients Entreprises**  
01 47 48 21 95

## VALIDATION DES CONTRATS

### AGENCE CREDIPAR

Attaché Commercial PSA Finance France ou Chargé de Clientèle en relation avec le chargé de validation

## PEUGEOT CONTRATS SERVICE

(gestion du contrat)

### FREE2MOVE LEASE

y compris PCS par abonnement  
01 46 39 64 94

### CREDIPAR

Si PCS dans un produit packagé  
01 47 48 21 95

## VOL / SINISTRE TOTAL

### FREE2MOVE LEASE

**Sinistres Totaux LLD**

01 46 39 73 81

[sinistreslld@free2move.com](mailto:sinistreslld@free2move.com)

Joindre justificatifs

(rapport d'expertise, original carte grise, déclaration de vol)

### CREDIPAR

**Sinistres Totaux CREDIT-BAIL**

01 46 39 73 81

**Sinistres Totaux VAC PRO**

**PDV** : 01 46 39 64 94

**CLIENT** : 01 47 48 21 95

## RESTITUTION BUY BACK CENTRAL F2ML

pour toute question sur la fin de contrat, la restitution, et la facturation des FRE

### FREE2MOVE LEASE

01 30 06 92 00

## SERVICE CONDUCTEUR

Pour toute question durant la vie du contrat et celle du véhicule

### FREE2MOVE LEASE

0825 950 205 (payant)

## VOS INTERLOCUTEURS

ATT. COMMERCIAL : .....

BUSINESS COACH : .....

NKAM : .....

## MÉMO

### CREDIPAR

9 rue Henri Barbusse 92230 Gennevilliers  
01 46 39 66 33

### DÉPARTEMENT VALIDATION

9 rue Henri Barbusse 92230 Gennevilliers

### DÉPARTEMENT RECOUVREMENT

9 rue Henri Barbusse 92230 Gennevilliers  
01 46 39 73 78

### FREE2MOVE LEASE

1-3 Bd de l'Europe  
Cases courriers  
GRANDS COMPTES : YT619  
PME PMI : YT615  
MARCHÉS PUBLICS : YT611  
PLATEFORME RÉSEAU : YT611  
PRESTATIONS : YT618  
SINISTRES : YT617  
RESTITUTIONS : YT614  
78300 POISSY

### NOTES

.....  
.....  
.....  
.....  
.....  
.....  
.....  
.....  
.....  
.....  
.....  
.....  
.....  
.....  
.....  
.....  
.....  
.....  
.....  
.....  
.....

CREDIPAR, SA au capital de 138 517 008€, RCS Nanterre 317 425  
981. Siège social : 9 rue Henri Barbusse 92230 Gennevilliers.  
Création graphique : pascalbarreiro.com - 04/2017  
Imprimé en E.U. - Photos non contractuelles.



Document non contractuel réservé à l'usage strictement interne des forces de  
vente du Réseau Peugeot / 04-2017